



Vitalograph DPOC-6

Ecrã DPOC

Guia de Instruções

Preparação do dispositivo

1 ① Ligar



2 Introduzir dados relativos a idade da pessoa

Pressione ▲ ou ▼ para alterar a idade

Pressione ← para alterar



3 Introduzir dados relativos a altura da pessoa

Pressione ▲ ou ▼ para alterar a altura

Pressione ← para alterar



4 Introduzir dados relativos ao sexo

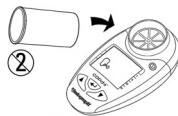
Pressione ▲ ou ▼ para alterar dados relativos ao sexo

Pressione ← para alterar



Efectuar o teste

1 Inserir o bocal no dispositivo

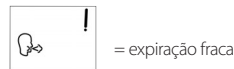


2 Efectuar teste de demonstração

- ▼ Inspirar profundamente e sustentar o ar ...
- ▼ Inserir o bocal na boca e morder levemente
- ▼ Expirar o mais fortemente possível durante 6 segundos



3 Repetir 2 vezes



4 Pressione ← para ver melhor exame

Resultado do teste

Normal

As setas revelam sempre o melhor teste ..



Negativo:

- ▼ Espirometria não requerida
- ▼ Classificação de DPOC a verde

Possível DPOC

As setas revelam sempre o melhor teste ..



Positivo:

- ▼ Referenciar para espirometria
- ▼ Classificação da DPOC de I a IV

Possível restrição

As setas revelam sempre o melhor teste ..



Nível de obstrução baixo:

- ▼ Referenciar para espirometria
- ▼ DPOC pouco provável

Parâmetros de visualização

1 O monitor revela FEV1 e % do valor de referência

O monitor revela valores durante cada expiração até pressionar ← ...



2 Pressione ▲ para mostrar FEV 6, rácio FEV1/FEV6, % do valor previsto e estimativa da idade do Pulmão.



3 Pressione ① durante 3 segundos para desligar

Limpar e desinfectar

As superfícies exteriores devem ser limpas todas as semanas, se necessário com mais frequência. É recomendado o uso de um pano desinfectante, com especial atenção no que respeita ao bocal.

? www.vitalograph.com



FEV1 % do Previsto	Grau de Obstrução	Classificação da DPOC	Rácio FEV1/FEV6 e FEV1 % do valor previsto
≥ 80 %	0	Normal	FEV1/FEV6 ≥ 0,7
< 80 %	1	Estádio I	FEV1/FEV6 < 0,70 & FEV1 ≥ 80 % do valor previsto
< 50 %	2	Estádio II	FEV1/FEV6 < 0,70 & FEV1 < 80 % do valor previsto
< 30 %	3	Estádio III	FEV1/FEV6 < 0,70 & FEV1 < 50 % do valor previsto
	4	Estádio IV	FEV1/FEV6 < 0,70 & FEV1 < 30 % do valor previsto